

---

# Liesbreukoperatie met behulp van kunststof

Lichtensteinprocedure

zie [folder](#)

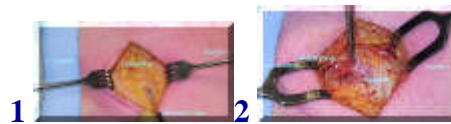


[english version](#)

---

Tegenwoordig wordt bij de liesbreukoperatie vaak gebruik gemaakt van een kunststof gaas om de buikwand te verstevigen. Dit wordt gedaan omdat de resultaten hiervan duidelijk beter zijn dan bij de technieken van voorheen waarbij de weefsellagen over de zwakke plek in de buikwand naar elkaar toe worden gehecht.

In het onderstaande voorbeeld gaat het om een liesbreuk aan de linker kant.



Via een snee boven de liesplooi worden de huid en het onderliggende vetweefsel(1) geopend totdat de spierrok van de buikspieren wordt bereikt(2). Door deze spierrok komt de zaadstreng vanuit de buikholte naar buiten en loopt verder naar de balzak.



De spierrok wordt geopend en de zaadstreng wordt vrijgemaakt en opgehouden met een rubber bandje (geel op de foto, 3). Uit de zaadstreng wordt vervolgens de breukzak vrijgemaakt(4). Hierbij wordt er goed op gelet dat de bloedvaten en de zaadleider niet beschadigd worden(5). De breukzak wordt opengemaakt en er wordt op gelet dat er geen vitale structuren in de breukzak zitten(6). In feite is er na het openen van de breukzak een open verbinding met de buikholte. Het instrument op de foto wijst op de toegang(7). De breukzak wordt verwijderd nadat hij is dichtgehecht op de plek waar hij de buikholte ingaat. In dit geval is er ook nog sprake van een zwakke plek vlak naast de verwijderde breukzak(7).



Een kunststof matje(8) wordt hierna ingehecht aan het bekkenbot in de middenlijn, aan een peesplaat in de lies en aan de buikwandspier. Hierbij loopt de zaadstreng door een spleet van het matje dat achter de zaadstreng weer wordt gesloten(9). Op deze manier is er een goede versterking ontstaan van de buikwand zonder dat er spanning op de weefsellagen bestaat(10). De huid is in dit geval onderhuids gehecht en er zijn hechtpleistertjes gebruikt(11). Douchen is toegestaan daags na de ingreep en alle activiteiten kunnen op geleide van de klachten worden hervat.

*terug / entree*

---