
Inspuiten spataderen(sclerotherapie)

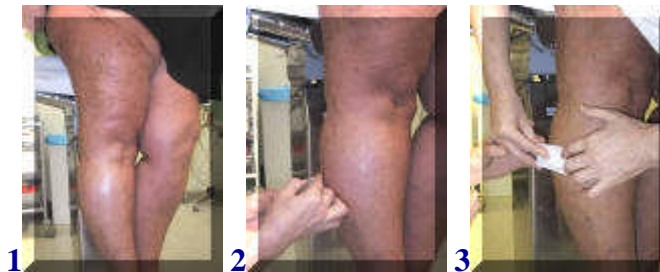
zie [folder](#) voor details over spataderen



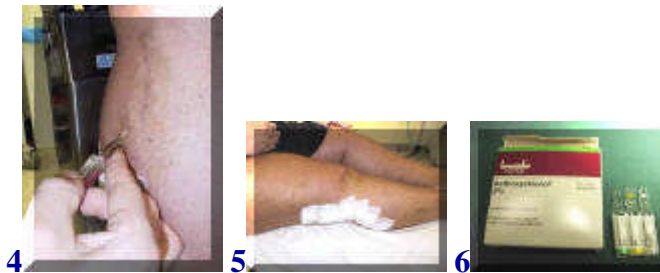
[english version](#)

[conventioneel](#) / [schuimmethode](#)

Conventionele sclerotherapie



1. De zichtbare varices=spataderen. 2. Het aanprikken en inspuiten van de vloeistof die een verschrompeling van de spatader veroorzaakt via een steriel ontstekingsproces.
3. Aanbrengen van een drukkend verband na inspuiten



4. De volgende injectie. 5. Na de injecties: in totaal wordt per behandeling meestal niet meer dan 10-12 cc van de vloeistof ingespoten. Na een aantal weken kan dan weer verder worden behandeld, indien nodig. 6. De gebruikte vloeistof in wisselende concentraties, gebruik afhankelijk van de soort en grootte van de varices.



Na het spuiten dient een elastische kous gedurende een aantal weken te worden gedragen. Het aantrekken vereist enige trucjes! Let dus goed op hoe hij het doet!!

Foam sclerotherapie

zie [folder](#)

Dit is een nieuwe vorm van sclerotherapie van spataderen van de kuitader, de vena saphena parva (VSP).



Het is een schuim-spuit behandeling. De spatader wordt eerst met de Duplex opgezocht (1,2) en pas dan wordt er een (infuus)naald in de spatader ingebracht (3). Van de vloeistof wordt, in afwijking van 'gewone' spatader inspuitingen, een schuim gemaakt (4,5) dat vervolgens onder controle van het duplex apparaat wordt ingespoten.

[terug](#) / [entree](#)
