

---

# Humerusfractuur



english version

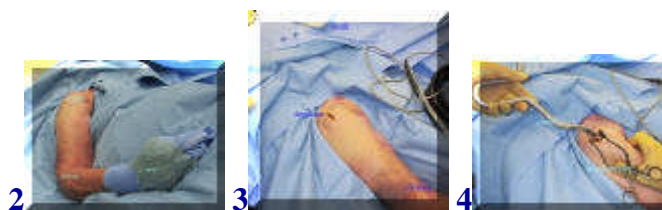
---



1

Deze (bejaarde) patiënt heeft als gevolg van een val een dubbelzijdige bovenarmsbreuk opgelopen, dus van de linker en rechter arm. De patiënt is in een matige conditie en er wordt besloten om een operatie te verrichten met een zo gering mogelijke wond. In dat geval is een zogeheten grendelpen een goede mogelijkheid.

Een grendelpen is een metalen pen die in de mergholte wordt ingebracht waardoor de breuk gestabiliseerd wordt. Om te voorkomen dat het bot rond de pen kan draaien wordt de pen vergrendeld door er boven en beneden een schroef doorheen te boren. Omdat de breuk van de li bovenarm zo laag gelegen is zal daar na de operatie nog een gipsnabehandeling moeten gebeuren.



Bij de operatie wordt de arm steriel afgedekt (2). Hier gaat het om de rechter arm. Via een kleine snee bij de schouder wordt de huid geopend en de spier gekliefd tot op het bot (3). Dan wordt met een priem toegang verkregen tot de mergholte (4).



Hierna wordt een voerdraad opgevoerd door de breuk tot aan de elleboog. De lengte van de in te brengen pen wordt gemeten (5). De pen wordt op een inbrengapparaat bevestigd (6) en ingebracht. Daarna wordt de grendelschroef ingeboord (7).



Na afloop resteert slechts een tweetal kleine wondjes. De onderste is van het inbrengen van de onderste schroef door de pen.

*terug / entree*

---