

---

## Verwijdering (ablatio) van de borstklier en schildwachtklier

zie ook [folder](#)



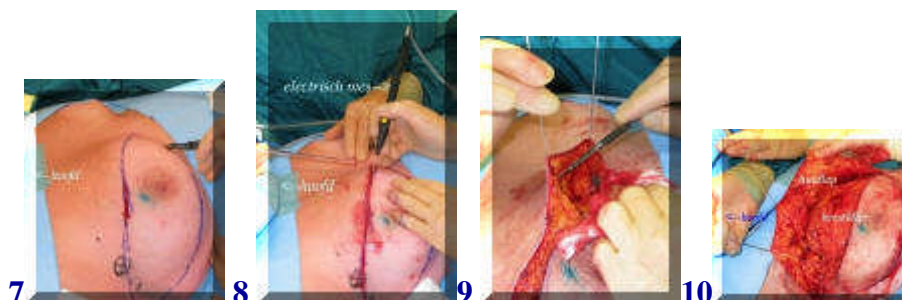
[english version](#)

---

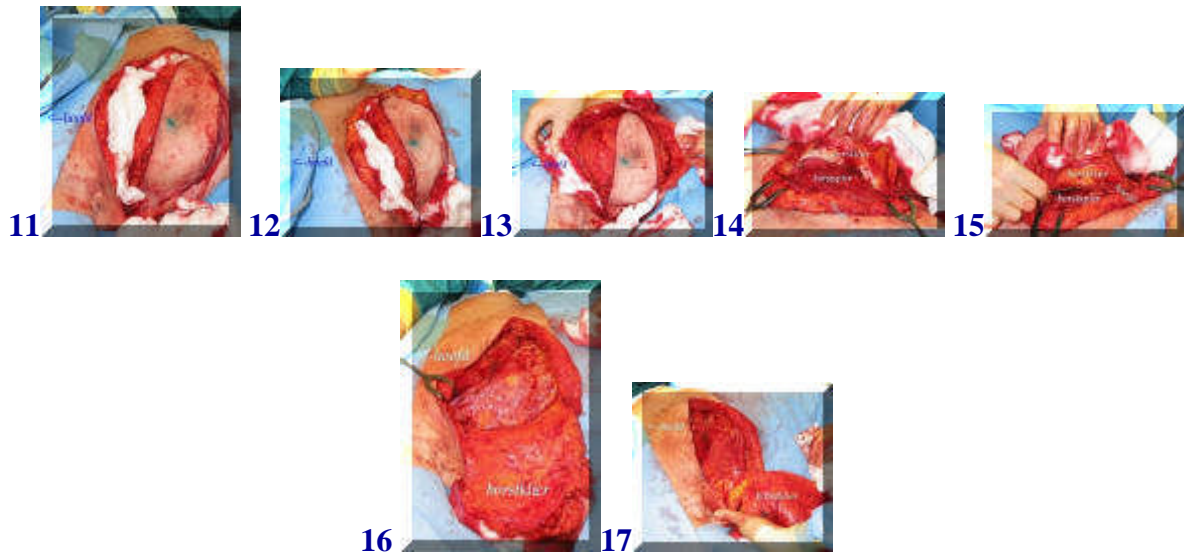
Bij deze patiënte is bij een eerdere ingreep boven de rechter tepelhof (1) een kwaadaardig gezwel verwijderd. Helaas bleek verdere chirurgische behandeling in de zin van het verwijderen van de borstklier noodzakelijk. Hieronder volgt de beschrijving van deze procedure, waarbij ook de schildwachtklier wordt verwijderd.



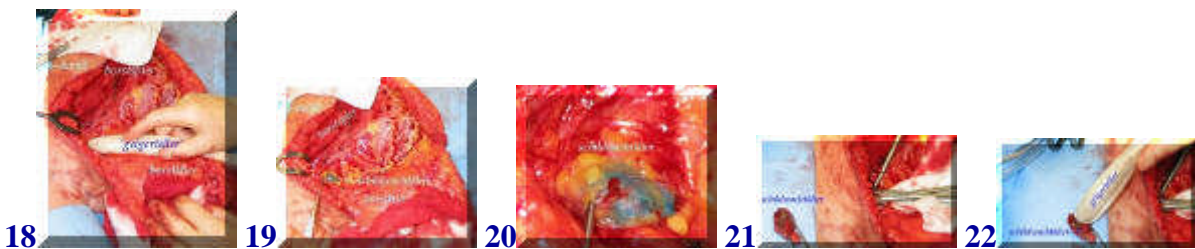
Tevoren is eerst radioactief materiaal ingespoten bij het litteken en is de plaats van de radioactieve schildwachtklier met een kruisje/rondje aangegeven. Tijdens de ingreep wordt ook een blauwe kleurstof ingespoten die zich eveneens in de schildwachtklier ophoopt zodat deze makkelijker gevonden kan worden tijdens de operatie. De plaats van de incisie (huidsnee) wordt met steriele viltstift aangegeven en met een soort geigerteller wordt de plaats van de schildwachtklier gecontroleerd (2-6).



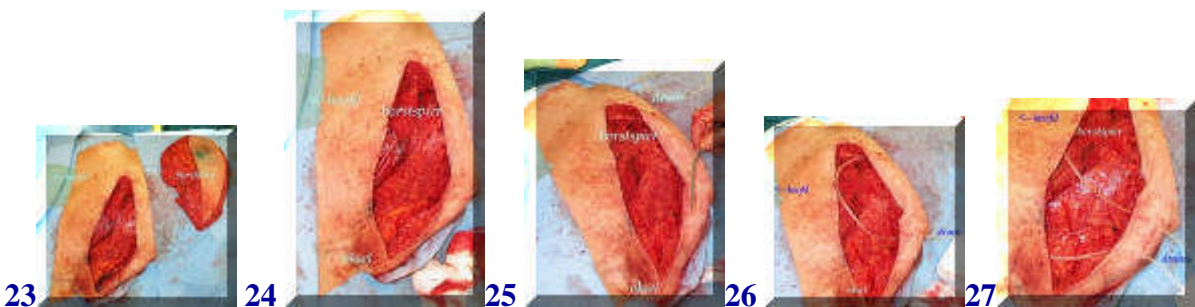
De huidsnee wordt hier met het mes gemaakt en vervolgens met een elektrisch mes vervolgd. De borstklier wordt zo dun onder de huid weggesneden (7-10)



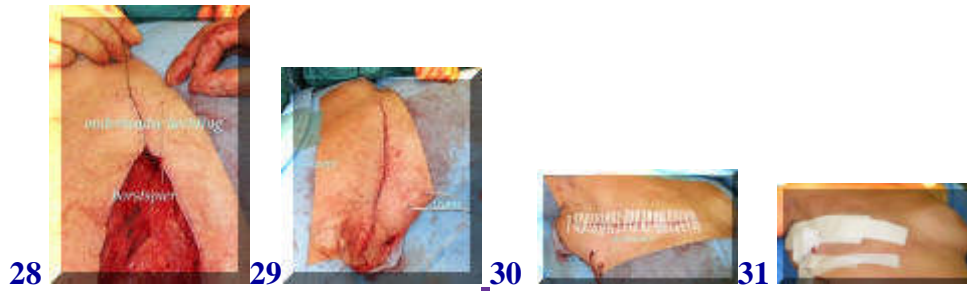
Voor bloedstelping wordt een gaas onder de ene huidflap achtergelaten terwijl de andere huidflap wordt vrijgemaakt. Als beide huidflappen los zijn wordt de borstspier losgemaakt van de borstspier(11-17)



Met de geigerteller wordt de plaats van de schildwachtklier opgezocht en als de inmiddels blauw verkleurde klier in beeld komt wordt deze verwijderd en gecontroleerd op radioactiviteit (18-22)



De borstklier wordt hierna verwijderd waarna de resterende wond wordt gecontroleerd op bloedingen. Wonddrains worden achtergelaten op de borstspier en in de oksel (23-27)



**Hierna wordt de wond gesloten, waarbij in dit voorbeeld alleen de huid wordt gehecht, onderhuids, met een oplosbare hechting. Hierna worden nog hechtpleisters aangebracht en een wondpleister. Ontslag uit het ziekenhuis volgt binnen een aantal dagen, afhankelijk van wanneer de drains verwijderd kunnen worden en van de wens van de patiënt (28-31).**

[terug](#) / [entree](#)

---