

---

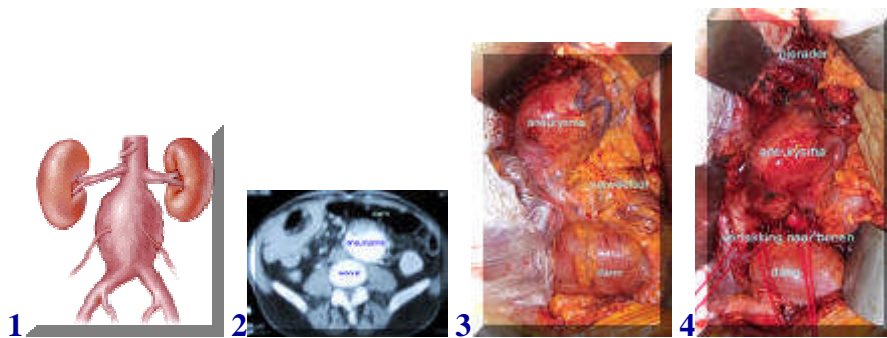
## aneurysma aortae abdominalis (AAA)

zie [folder](#)

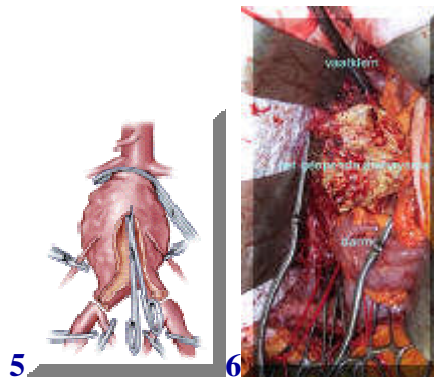


[english version](#)

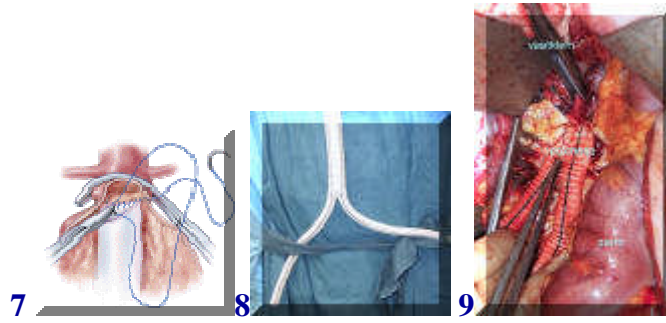
---



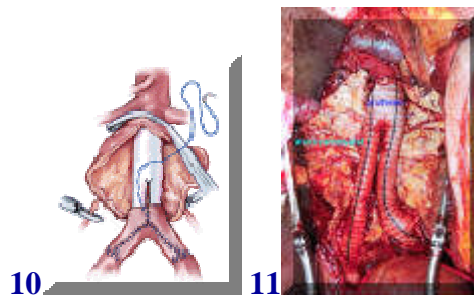
Een aneurysma (=ziekelijke verwijding van een slagader) van de grote buikslagader bevindt zich meestal in het gedeelte na de aftakking van de nierslagader (1). Op de ct-scan is het aneurysma op dwarsdoorsnede te zien, hier met een diameter van ongeveer 6,5cm(2). Na het openen van de buikholte is het aneurysma meteen te zien (3). Het bedekkende buikvlies en vetweefsel wordt geopend en de diverse takken worden vrijgelegd en omsingeld met rubber bandjes zodat ze later makkelijk terug te vinden zijn.



Nadat vaatklemmen zijn geplaatst zodat er geen bloed meer door het aneurysma stroomt, wordt het aneurysma geopend en worden oude stolsels en verkalkingen verwijderd uit het aneurysma. Een wondspreader wordt in het aneurysma geplaatst (5,6)



Hierna wordt een kunststofprothese ('broekprothese') ingehecht aan de bovenzijde van de lichaamsslagader en aan de vertakkingen naar de benen toe. Soms is het ook mogelijk om alleen een buis in te hechten als de verwijding niet doorloopt tot voorbij de vertakking naar de benen(7,8,9).



Het beeld na het inhechten. De oude aneurysmawand wordt vervolgens over de prothese heengehecht.

[terug](#) / [entree](#)

---